

Installation der Farbpaletten in Adobe Photoshop CS

In den aco – Dateien sind die Monitorwerte (RGB) der aktuellen Caparol Farbkollektionen zur Bildschirmdarstellung in Adobe Photoshop enthalten.

Diese können Sie wie folgt installieren:

Installation:

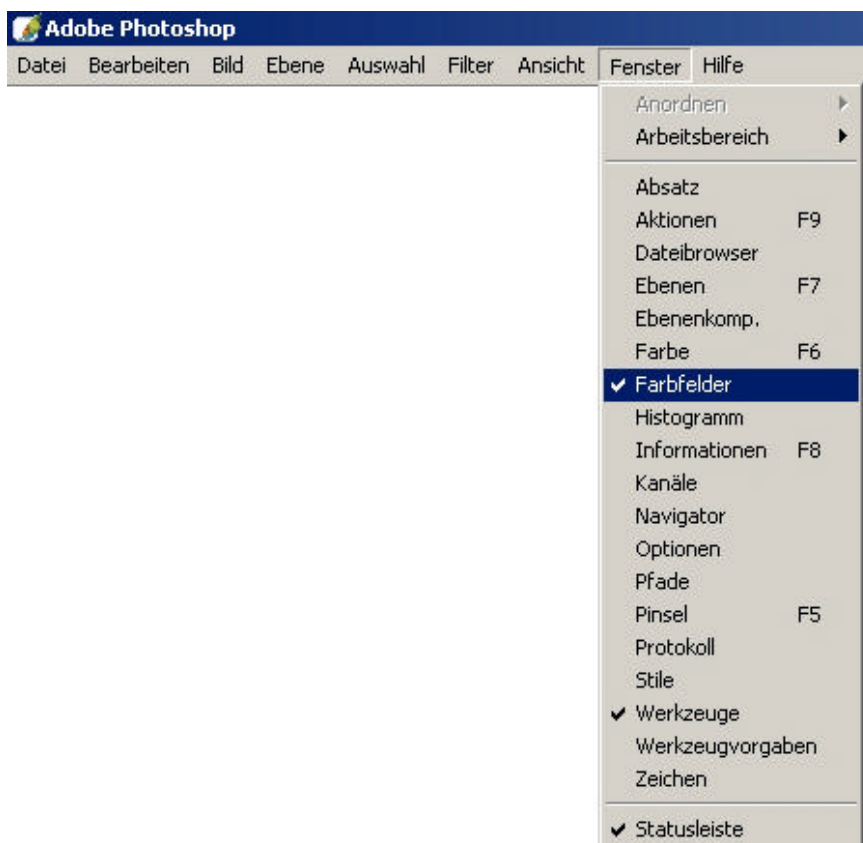
Kopieren Sie die aco - Dateien in das Verzeichnis PHOTOSHOP \ VORGABEN \ FARBFELDER
Beispiel: C:\Programme\Adobe\Photoshop CS\Vorgaben\Farbfelder

Ein Neustart von Adobe Photoshop aktualisiert die Bibliotheken mit den gewählten Farbpaletten.

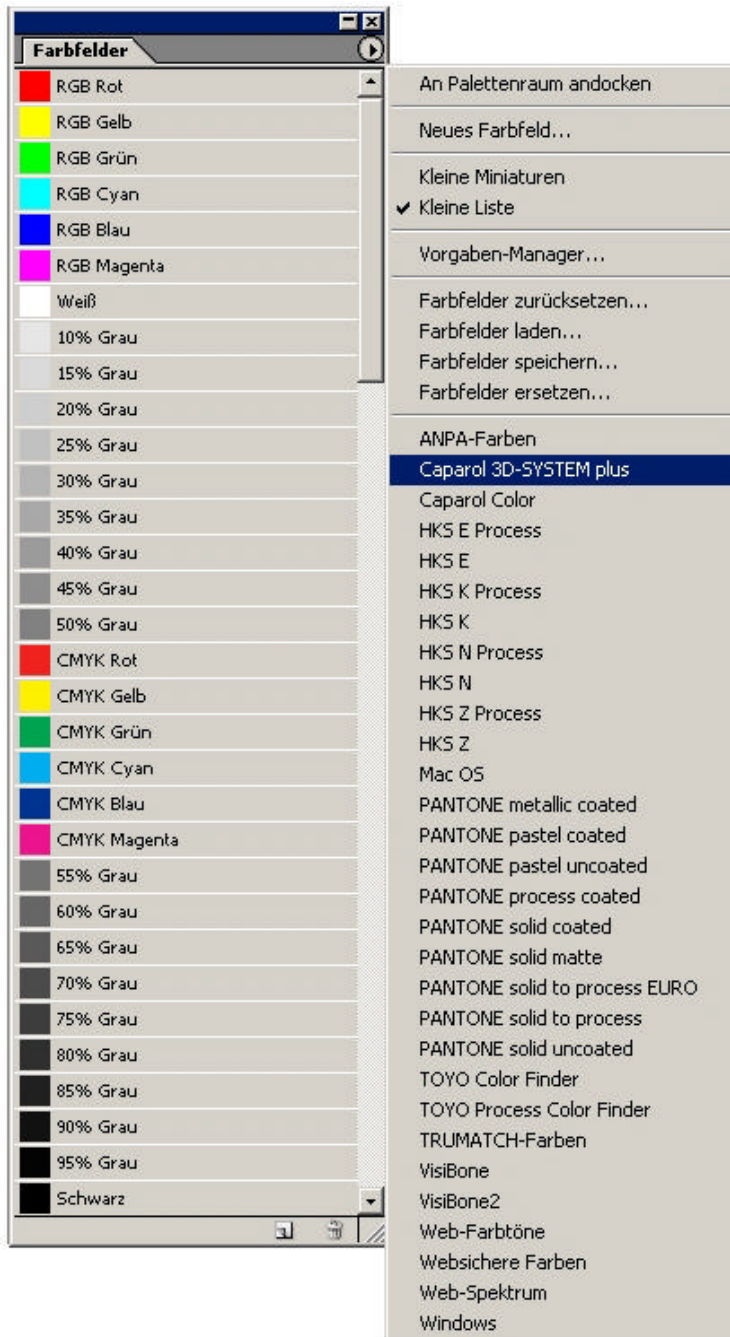
Anwendung:

1. Stellen Sie sicher, daß die Palette „Farbfelder“ angezeigt wird.

Wählen Sie im Menü: „Fenster“ → „Farbfelder“

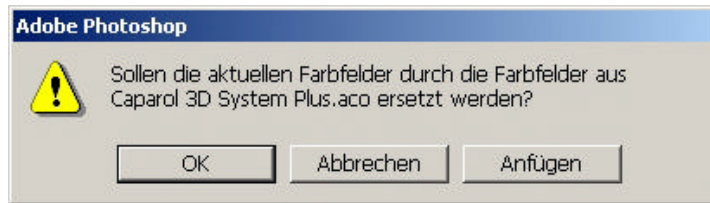


2. Klicken Sie in der Palette auf die Pfeiltaste  und wählen Sie die gewünschte Kollektion aus:



3. Es erscheint ein Dialogfenster.

Sie können die aktuellen Farbfelder mit der Taste „OK“ ersetzen, oder die ausgewählte Kollektion an die bestehenden Farbfelder anfügen. Wählen Sie hierfür die Taste „Anfügen“.



4. Nun steht Ihnen die gewählte Kollektion zur Verfügung.

