

## Installation der Farbpaletten in Adobe InDesign CS

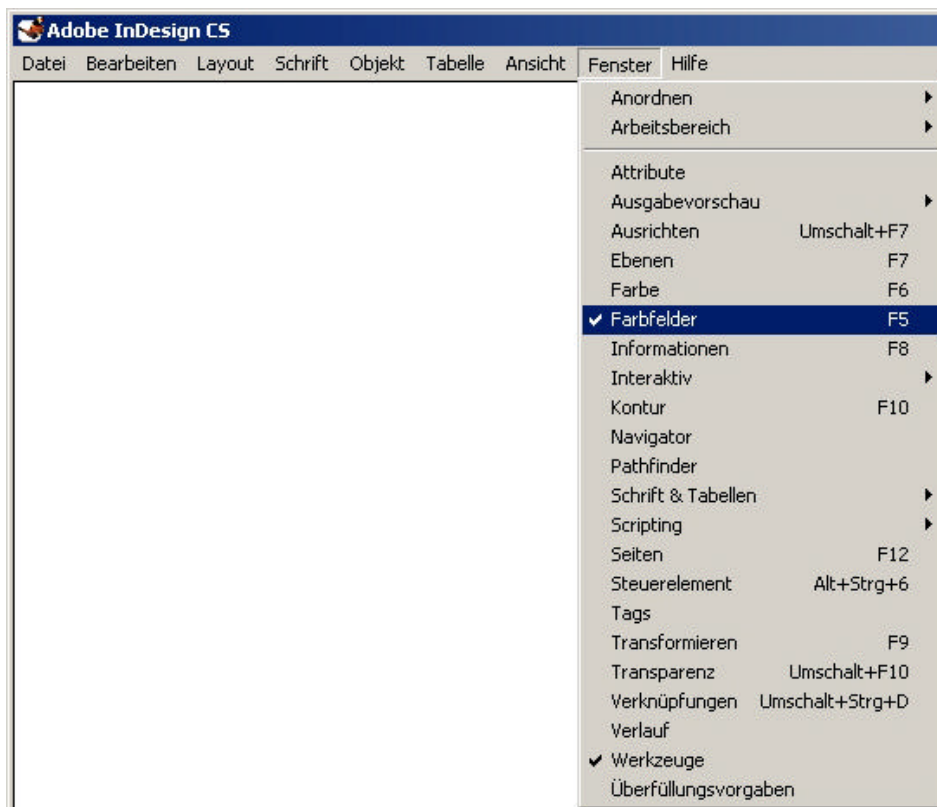
Die Farbinformationen der Caparol Farbkollektionen für Adobe InDesign CS stehen Ihnen als indd – Dateien zur Verfügung. Die darin enthaltenen Monitorwerte (RGB) sind für die Bildschirmdarstellung aufbereitet.


Diese Farbpaletten lassen sich wie folgt installieren:

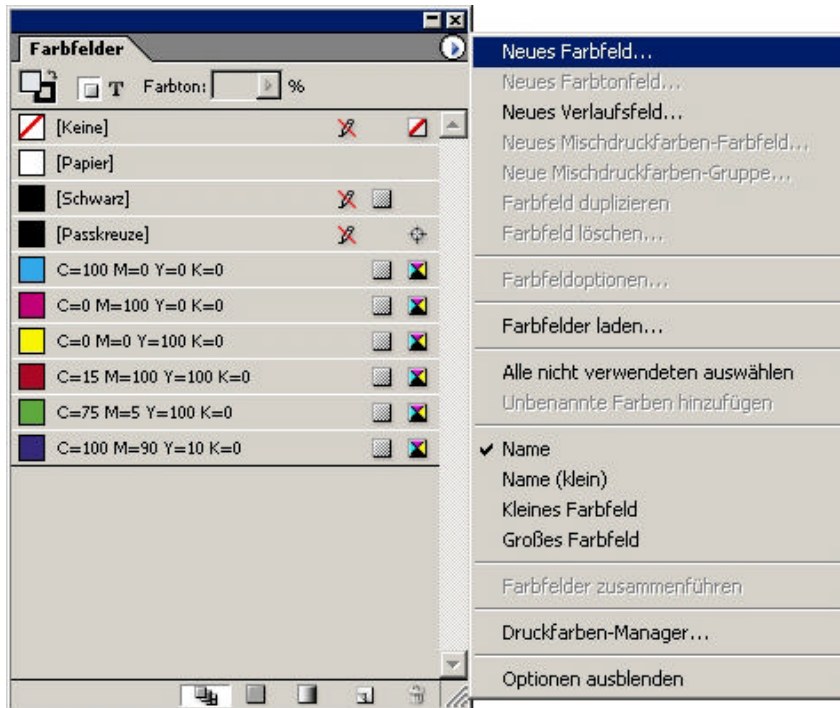
Speichern Sie die indd – Dateien in einem Verzeichnis Ihrer Wahl auf der Festplatte.

Um eine korrekte Installation zu gewährleisten, führen Sie bitte anschließend folgende Punkte aus:

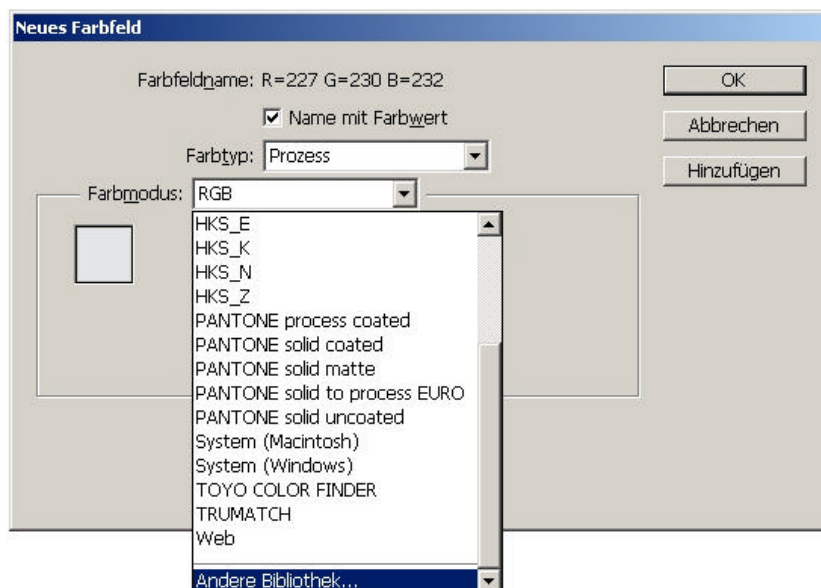
**1. Stellen Sie sicher, daß die Palette „Farbfelder“ angezeigt wird.  
Wählen Sie im Menü: „Fenster“ → „Farbfelder“**



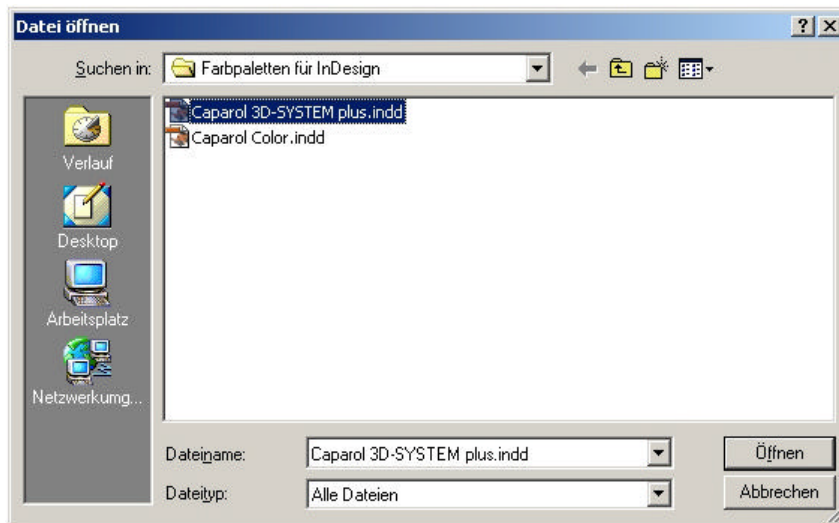
**2. Die Palette „Farbfelder“ erscheint .  
 Klicken Sie nun auf die Pfeiltaste  , um zusätzliche Optionen zu erhalten.  
 Wählen Sie: „Neues Farbfeld...“**



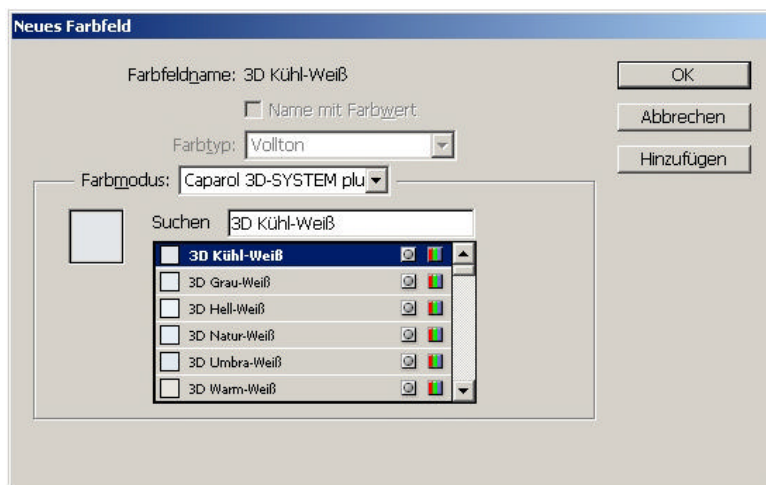
**3. Das Dialogfeld „Neues Farbfeld“ erscheint.  
 Nun wählen Sie im Bereich „Farbmodus:“ die Option „Andere Bibliothek...“ aus.**



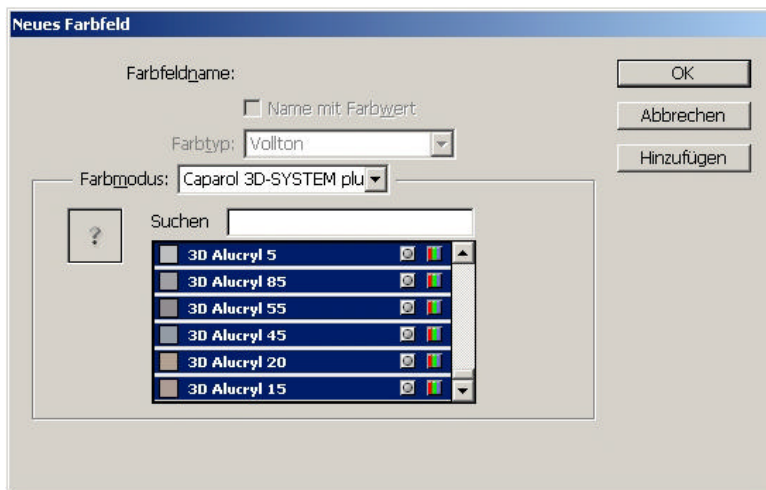
**4. Im folgenden Dialogfeld wählen Sie den Pfad aus, unter dem Sie die Datei gespeichert haben und klicken auf das gewünschte Farbsystem.  
z.B. Caparol 3D-SYSTEM plus  
Bestätigen Sie mit dem Button „Öffnen“.**



**5.1 Sie sehen nun die einzelnen Farbtöne des ausgewählten Farbtonfächers in dem Dialogfeld. Wählen Sie den gewünschten Farbton aus und bestätigen Sie mit dem Button „OK“.**



**5.2 Um die gesamte Farbpalette in InDesign zu übernehmen, wählen Sie den ersten Farbton aus und scrollen bis an das Ende der Tabelle. Mit gedrückter „Shift“-Taste klicken Sie nun auf den letzten Farbton (somit haben Sie den gesamten Inhalt der Farbpalette markiert) und bestätigen mit „OK“.**



**6. Nun steht Ihnen die gewählte Farbkollektion zur Verfügung.**

